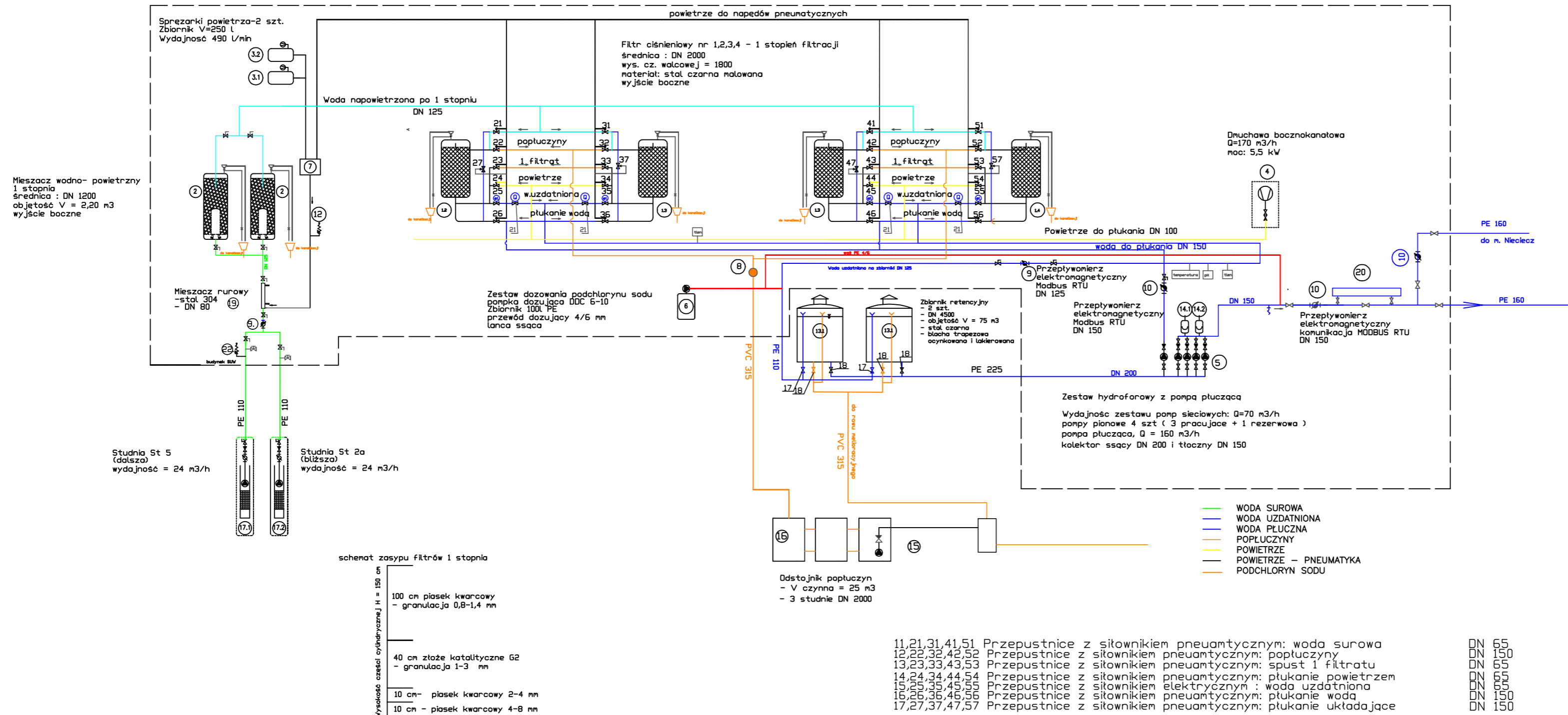


Schemat technologiczny SUW Lasocin



schemat zasypu filtrów 1 stopnia

100 cm piasek kwarcowy
- granulacja 0,8-1,4 mm

40 cm żłozce katalityczne G2
- granulacja 1-3 mm

10 cm - piasek kwarcowy 2-4 mm

10 cm - piasek kwarcowy 4-8 mm

Odstożnik popłuczny
- V czynna = 25 m³
- 3 studnie DN 2000

11,21,31,41,51 Przepustnice z sitownikiem pneumatycznym: woda surowa
 12,22,32,42,52 Przepustnice z sitownikiem pneumatycznym: popłuczny
 13,23,33,43,53 Przepustnice z sitownikiem pneumatycznym: spust 1 filtratu
 14,24,34,44,54 Przepustnice z sitownikiem pneumatycznym: płukanie powietrzem
 15,25,35,45,55 Przepustnice z sitownikiem elektrycznym: woda uzdatniona
 16,26,36,46,56 Przepustnice z sitownikiem pneumatycznym: płukanie wodą
 17,27,37,47,57 Przepustnice z sitownikiem pneumatycznym: płukanie układające

DN 65
 DN 150
 DN 65
 DN 65
 DN 65
 DN 150
 DN 150

Lp.	Element
1.	Zestaw filtracyjny DN 2000
2.	Zestaw aeracji DN 1200
3.	Zestaw sprężarki
4.	Zestaw dmuchawy
5.	Zestaw hydroforowy + pompa płuczająca
6.	Zestaw chloratora
7.	Rozdzielnia pneumatyczna
8.	Wziernik
9.	Przeptywomierz DN 125
10.	Przeptywomierz DN 150
11.	Zbiornik przeciwwuderzeniowy
12.	Zawór bezpieczeństwa SYR 1/2"
13.	Zbiornik wody uzdatnionej V = 75 m ³
14.	Studnia głebinowa
15.	Pompa zasilająca
16.	Odstożnik popłuczny z kregów bet.
17.	Zasuwa DN 100
18.	Zasuwa DN 200
19.	Mieszacz wodno-powietrzny
20.	Lampa UV
21.	Przeptywomierz DN 65
22.	Zawór bezpieczeństwa p=6,0 bar dla pompy S5a


MS Aqua Michał Sobczak
 Glinno 223 E/3
 64-300 Glinno

Schemat technologiczny

OBIEKT	Modernizacja Stacji Uzdatniania Wody w Lasocinie. dz nr 412/1 obr. Lasocin	
INWESTOR	Przedsiębiorstwo Usług komunalnych "USKOM" ul. Elektryczna 9,67-120 Kozuchów	format A2
OPRACOWAŁ	<i>mgr inż. Michał Sobczak</i>	wrzesień 2024
PROJEKTOWAŁ		NR RYS. S-1