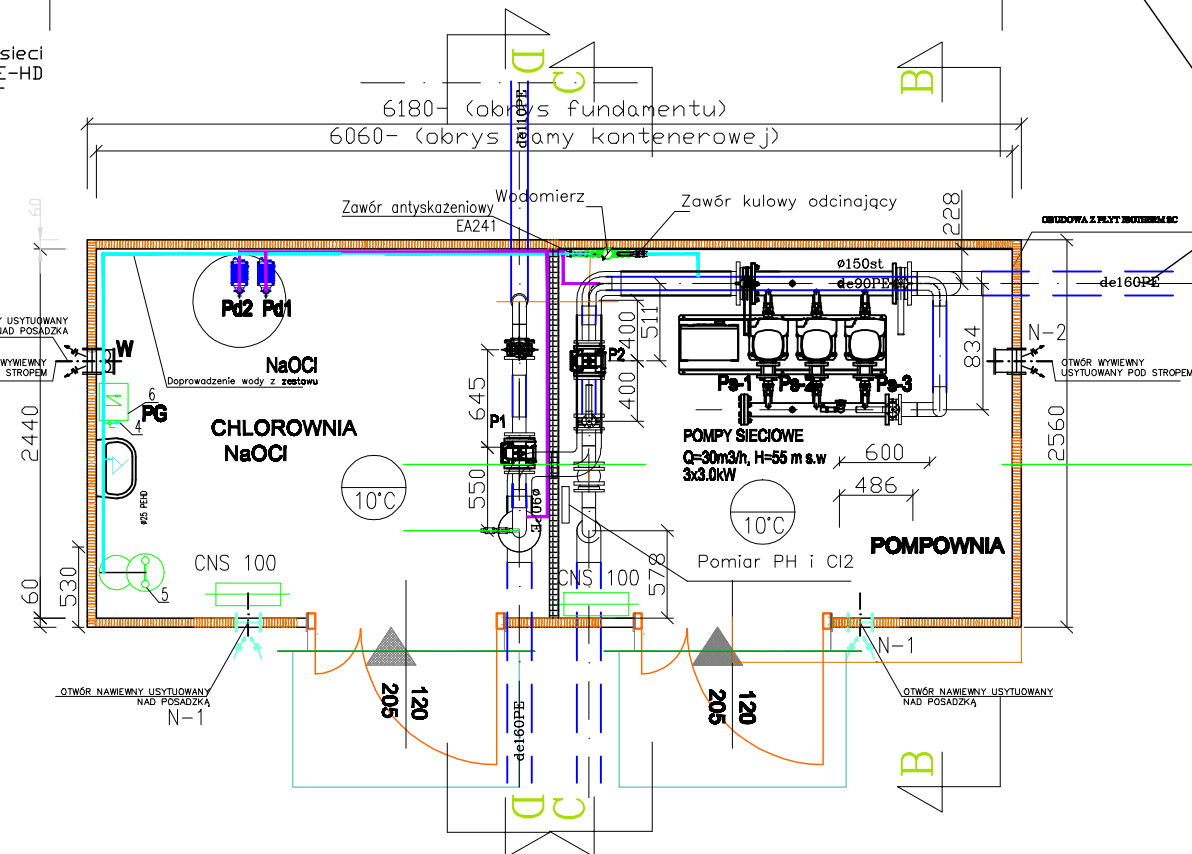
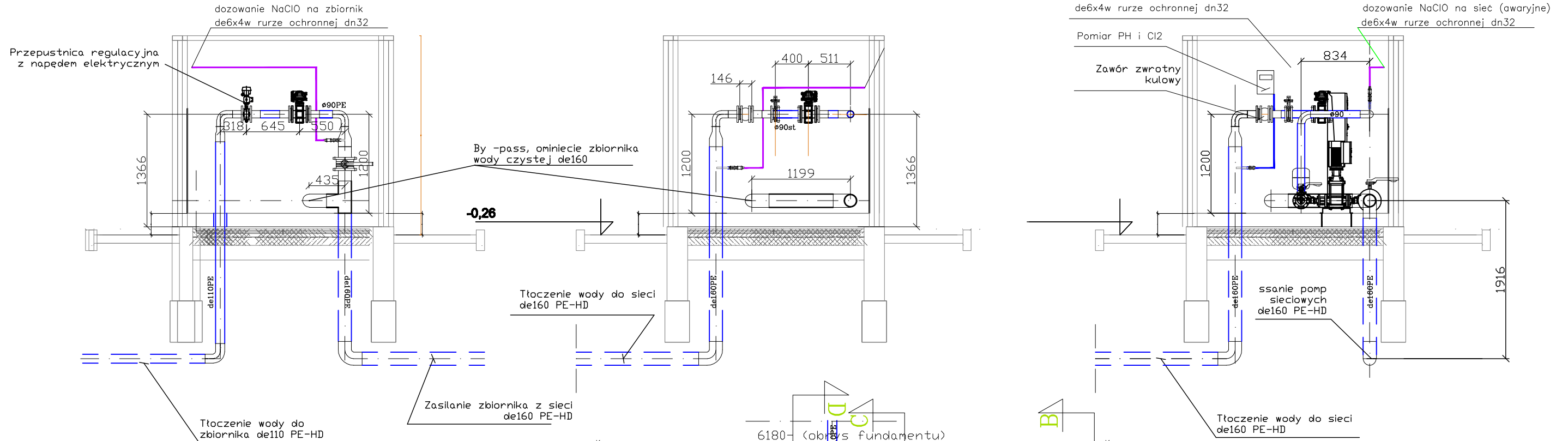


PRZEKRÓJ D-D

PRZEKRÓJ C-C

PRZEKRÓJ B-B



- podgrzewacz przepływowy podumywalkowy
- wymiary urządzenia (wys. x szer. x dł.): 18,5 x 14 x 8,8 cm
- z wtyczką
- deklarowany profil obciążeń XGS
- efektywność energetyczna podgrzewania wody η_{wh} [%] 39
- klasa efektywności energetycznej podgrzewania wody A
- poziom mocy akustycznej w pomieszczeniu LWA [dB] 15
- moc grzewcza: 3,6 kW
- napięcie znamionowe: 230 V
- zabezpieczenie [A]: 15,7
- minimalny przekrój przewodów [mm²]: 1,5
- ilość wody ciepłej przy mocy znamionowej przy podwyższeniu temperatury od 12 °C do 38 °C [l/min]: 1,9
- jednofazowy
- elektroniczne sterowanie urządzeniem pozwala zaoszczędzić do 20% wody i energii w porównaniu z podgrzewaczami sterowanymi hydraulicznie

ul. Odkrywców 55 53-212 WROCLAW			
neXen			
NADZÓR, PROJEKTOWANIE, WYKONAWSTWO			
Projektant	Imię i nazwisko mgr inż. Lucyna Majek	nr uprawnień/specjalność upr.nr 58/00/DUW Instalacyjne bez ograniczeń	Podpis
Sprawdził	mgr inż. Paweł Patkowski	upr.nr 60/00/DUW Instalacyjne bez ograniczeń	
Inwestycja: Budowa pompowni strefowej w Czciadzu- Lasocinie gm.Kozuchów.			skala 1:50
Adres inwestycji: działka wg ewidencji: 1/1 obręb Lasocin			Data 30-11-2022
Tytuł rysunku			rys. nr 3T
Inwestor Przedsiębiorstwo Usług Komunalnych „USKOM” Sp. z o.o. w Kozuchowie ul. Elektryczna 9, 67-120 Kozuchów			PB <input type="checkbox"/> PW <input type="checkbox"/>