

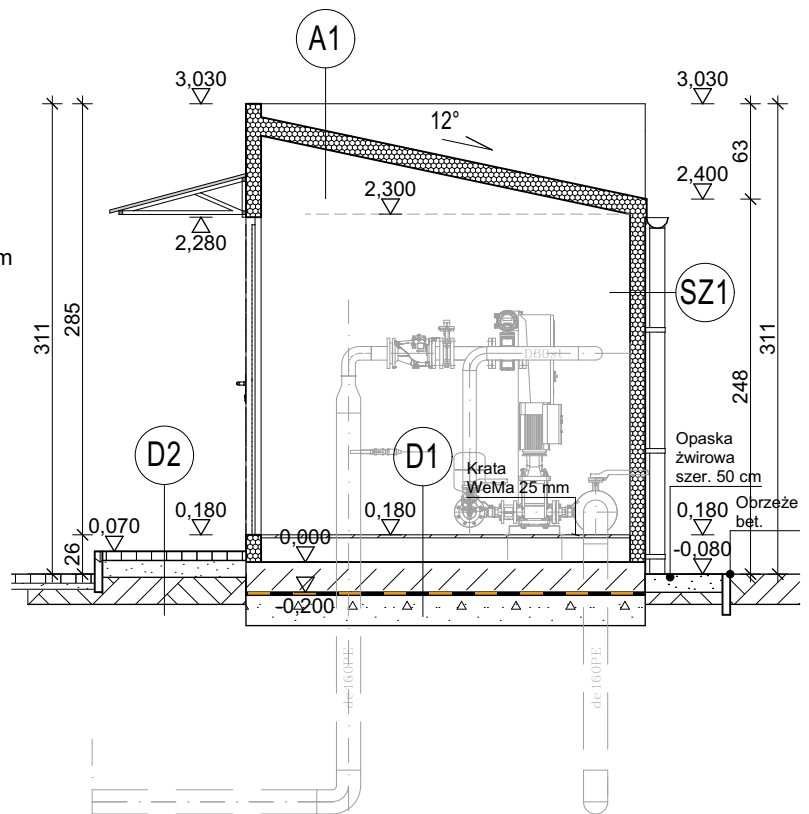
A1 DACH
Dachowa płyta warstwowa
wypełnienie poliuretanowe PIR 120 mm

SZ1 ŚCIANA ZEWNĘTRZNA
Płyta warstwowa w układzie pionowym
wypełnienie poliuretanowe PIR 100 mm

SW1 ŚCIANA WEWNĘTRZNA
Płyta warstwowa poliuretanowa
wypełnienie poliuretanowe PIR 60 mm

D1 PODŁOGA NA GRUNCIE
Krata WeMa 2,5 cm
Płyta betonowa C25/30 (W8) 20 cm
2 x papa na lepiku
Płyta z chudego betonu 10 cm
Piasek zagęszczony

D2 CHODNIK Z KOSTKIBETONOWEJ
Kostka betonowa 8 cm
Podsypka z piasku 4 cm
Tłuczeń o frakcji 31,5-63 mm 30 cm
Podsypka piaskowa 15 cm



UL. ODKRYWCÓW 55
53-212 WROCLAW

NEXEN TECHNOLOGY Sp.z.o.o.

TYTUŁ RYSUNKU:

PRZEKRÓJ A-A B-B

INWESTOR:

Przedsiębiorstwo Usług Komunalnych USKOM Sp. z o.o. w Kożuchowie ul. Elektryczna 9, 67-120 Kożuchów

OBIEKT:

PRZEBUDOWA POMPOWNI WODY W CZCIRADZU, GMINA KOŻOŃCHOW, DZ. NR 1/1 obr. LASOCIN

PROJEKTANT br. arch:

mgr inż. arch. MAREK JĘDRYSIAK

NR UPR.:

34/88/Lw

PODPIS

SPRAWDZAJĄCY br. arch:

mgr inż. arch. ANDRZEJ KLOC

NR UPR.:

08/06/DOIA

PODPIS

PROJEKTANT br. budowlana:

mgr inż. TOMASZ PEKAŁA

NR UPR.:

96/02/DUW

PODPIS

BRANŻA:

BUDOWLANA

SKALA:

1:50

DATA:

07.2022

NR RYSUNKU

A.2